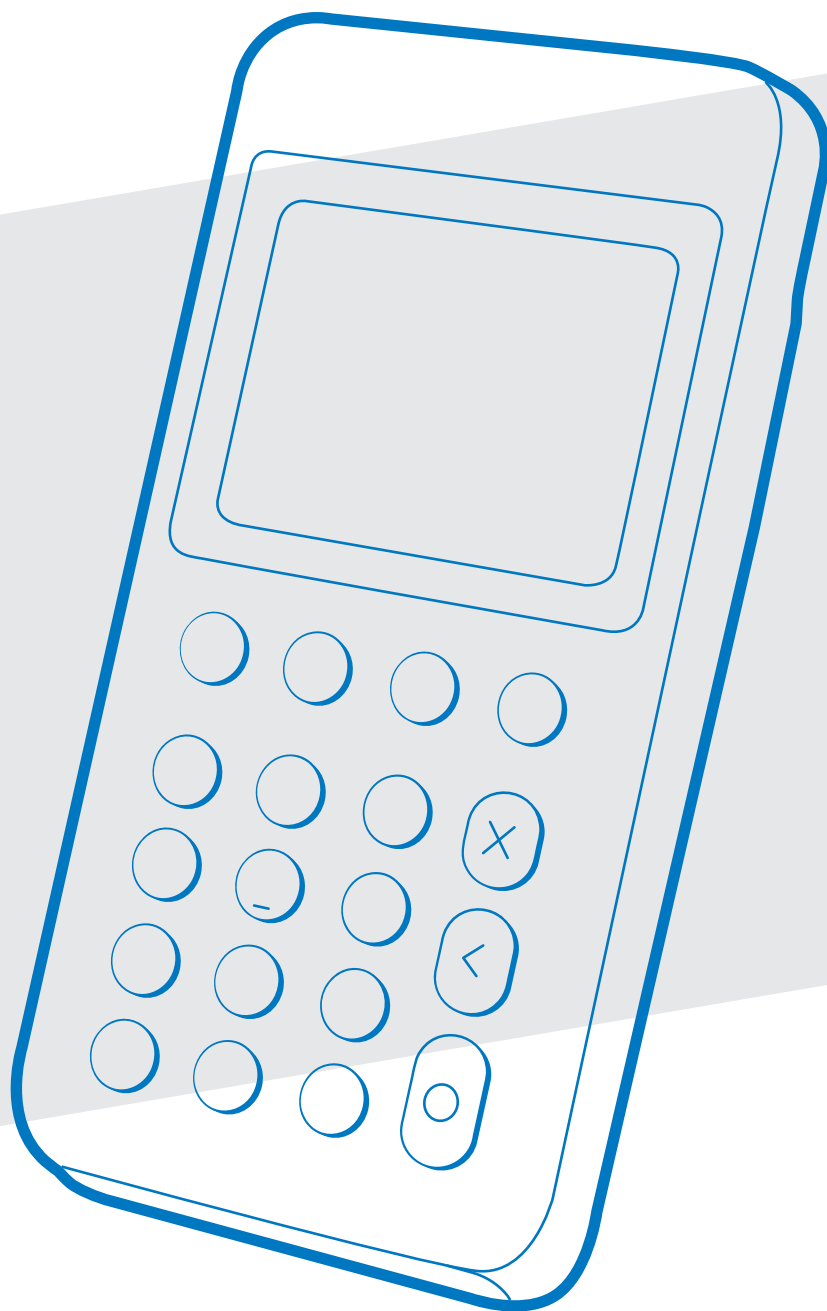


myPOS Go 2

Технически спецификации и гаранция



mypos.com

Съдържание

Връзка с интернет	2
Сертификати и EMV	2
Технически спецификации на myPOS Go 2	3
Инструкции за безопасност	4
Информация за безопасност на батерията	5
Поддръжка на терминала	5
Инструкции за работа с терминала	6
Общ преглед	6
Клавиатура –бутони	6
Буквено-цифрова клавиатура	7
Зареждане	7
Гаранция на устройството и Политика за връщане	8

Връзка с интернет

myPOS Go 2 изисква интернет връзка, за да функционира. Интернет връзката се установява автоматично посредством 3G/4G SIM картата, която е предварително инсталирана в устройството.

За допълнителна информация как се свързва устройството, разгледай Ръководството на потребителя тук: <https://www.mypos.com/bg/troubleshooting/devices-additional-information>.

Сертификати и EMV



Декларация на ЕО за съответствие: Производителят Shenzhen Xinguodu Technology Co., Китай, декларира, че този продукт отговаря на основните и други изисквания на директиви R&TTE 1999/5/CE и на свързаните директиви на ЕО и носи CE маркировката в съответствие с тях.

Технически спецификации на myPOS Go 2

Операционна система	Linux
Процесор	Cortex-A7 1.3GHz
Памет	256MB Flash+256MB DDR RAM
Дисплей	2.4" TFT 320 x 240 цветен дисплей
Видове свързване	LTE/WCDMA /GPRS;
Четци за карти	Магнитен картков четец: Track 1/2/3, двупосочен Четец за смарт карти: EMV L1&L2 сертифициран Безконтактен картков четец: ISO/IEC 14443 TYPE A&B
Батерия	3.7V, 1500mAh
Аудио	Звуков сигнал
Размери	136.6мм Д x 67.6мм Ш x 21мм В 181.6г (с батерията)
Локация	LBS
Периферни портове	1 Type-C Pogo-Pin mit 5 Steckern
Атмосферни условия	Температура на работа: -10°C to 40°C Температура на съхранение: -20°C to 70°C Относителна влажност: 5% to 95%(некондензиращ)
Зарядно устройство	Eingangslleistung: 100~240 V 50~60 Hz 0,3 A; Ausgangsleistung: 5 V/1 A
Сертификати	PCI PTS 6.x, EMV L1 & L2, EMV kontaktlos L1 Paypass, PayWave, Amex, JCB, Discover, TQM, CE, RoHS

Производител: Shenzhen Xinguodu Technology Co., China

Адрес: 17B Jinsong Mansion, Terra Industrial & Trade Park Chegongmiao, Futian District, Shenzhen

Инструкции за безопасност

Обща информация за безопасност

- Използвай само включения в пакета адаптер. Използването на други адаптери може да доведе до експлозия, пожар или повреда на устройството.
- Не излагай устройството на екстремни температури. Това може да предизвика експлозия или пожар.
- Изключи незабавно устройството, ако започне да изпуска дим, да издава необичайни миризми или шумове. Ако продължиш да го използваш при тези обстоятелства, съществува риск от пожар и токов удар. В такива случаи трябва да изпратиш устройството за ремонт
- Не позволявай попадането на чуждо тяло в устройството. Попадането на чужди предмети може да доведе до токов удар.
- Използвай myPOS Go 2 само с предназначените за него аксесоари. Използването на други аксесоари ще доведе до неизправност.
- Не излагай устройството на екстремни климатични условия като дъжд, градушка, силна слънчева светлина или сняг. В случай на повреда, устройството трябва да бъде прегледано от квалифициран техник за възможни неизправности.
- Не поставяй неподходящи предмети, в изводите на корпуса или в слотовете за карти. Това ще причини повреда на корпуса или четците за карти.
- Дръж myPOS Go 2, батерията и аксесоарите далеч от деца, за да предотвратиш поглъщането на части или наранявания от децата или повреда на самото устройство.
- Терминалът не съдържа части, които могат да се обслужват от потребителя, затова устройството не трябва да бъде отваряно. При отваряне, гаранцията се счита за невалидна.
- Не изпускай, не удряй и не разклащай устройството. Грубото боравене с него може да доведе до повреда на вътрешните чипове и фината механика. .
- myPOS Go 2 се предлага с 3G/4G модул за безжична комуникация. Никога не използвай устройството в среда, където може да причини смущения (самолети, болници и др.)

Информация за безопасност на батерията

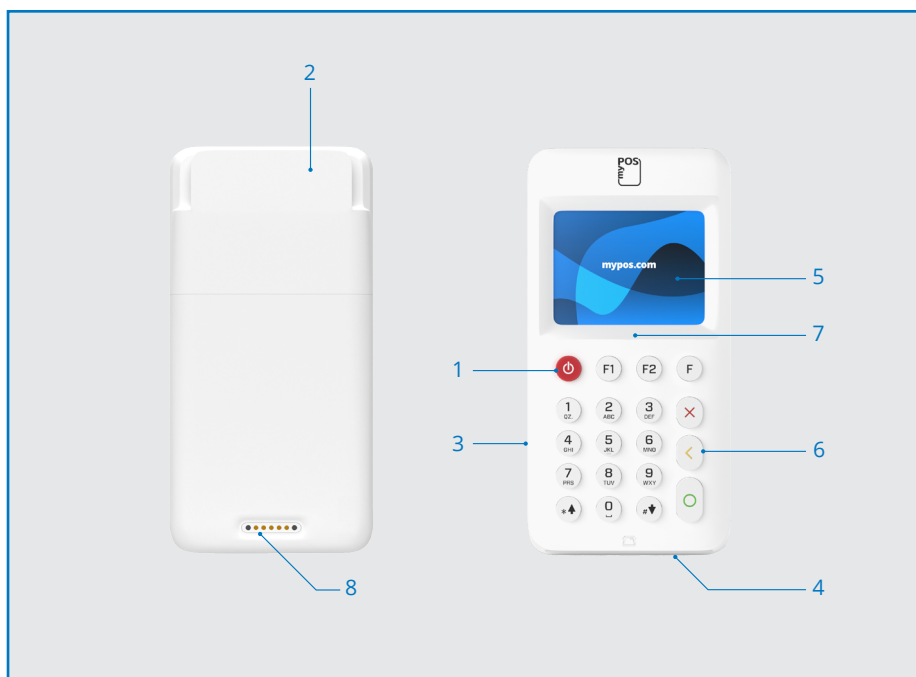
- Използвай само с включената батерия.
- Не излагай батерията на екстремни температури.
- Не предизвиквай късо съединение в контактите поради опасност от експлозия.
- Температурата при зареждане може да бъде до 40° C.
- Използвай само предоставеното зарядно устройство.
- Не съхранявай под -20°C или над 70°C.
- Не прилагай натиск върху батерията.
- Не разглобявай, не пробивай и не повреждай батерията.

Поддръжка на терминала

- Не използвай агресивни химикали, разтворители или силни препарати за почистване на устройството.
- Не използвай сгъстен въздух за почистване на устройството или компонентите му или за бърсане на прах.
- Пази повърхността на сензорния екран от надраскване.
- Поддържай чист USB слота за зареждане на устройството.

Инструкции за работа с терминала

Общ преглед



- | | |
|-----------------------------------|---|
| 1. Бутон за включване/ изключване | 6. Физическа клавиатура |
| 2. Четец за магнитни карти | 7. NFC четец |
| 3. USB слот за зареждане | 8. Безжично зареждане (с аксесоар Go 2 зарядна станция с принтер) |
| 4. Четец за карти с чип | |
| 5. Екран | |

Клавиатура –бутони

Запознай се с основните функционални бутони, за да използваш лесно устройството:

- | | |
|-------------|--|
| F1 | Отваря Меню 1 Трансакции за избор на тип трансакция. |
| F2 | Отваря Меню Настройки |
| X | Отменя операцията и връща към основния екран |
| O | Потвърждава операцията и отваря следващия екран |
| < | Изтрива въведена информация. |

Буквено-цифрова клавиатура

Ако трябва да въведеш букви или специални символи на myPOS Go 2, натисни съответния бутон, докато стигнеш до желаната буква/символ. Ако трябва да превключиш от малки към главни букви и обратно, натисни F2.

Списък с всички допълнителни знаци и как да ги избереш:

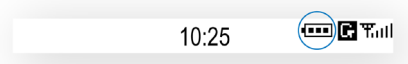
Главни букви	Малки букви
0*#-space	0*#-space
1QZ.	1qz.,@
2ABC	2abc
3DEF	3def
4GHI	4ghi
5JKL	5jkl
6MNO	6mno
7PRS	7prs
8TUV	8tuv
9WXY	9wxy
∧*	∧*
∨#	∨#

Зареждане

Терминалът показва заряда на батерията като брой ленти. Има няколко фактора, които могат да повлияят на изтощаването на батерията, като:

- Колко време е работил терминала без зареждане
- Време преди активиране на икономичен режим
- Времето между трансакциите.

Провери състоянието на батерията преди да използваш терминала. Ако показва "много ниско" (икона за празна батерия) или "няма заряд", трябва да заредиш батерията.



Когато включиш myPOS Go 2 за първи път, трябва да го заредиш. Постави кабела за зареждане в USB слота.

Внимание: Не използвай външни кабели, различни от посочените и/или предоставените. Увери се, че кабелът е свързан правилно, за да предотвратиш повреда. Устройството е проектирано да се използва с външен източник на захранване с ниско напрежение.

Гаранция на устройството и Политика за връщане

Важно: Продуктът, включващ myPOS терминал и myPOS бизнес карта, не е в обхвата на Закона за потребителите, включително Директивите на ЕС за защита на потребителите и Директивите за Продажби от разстояние. Продуктът не е предназначен за потребители или физически лица, които упражняват дейност, различна от своите търговия, бизнес, занаят или професия на свободна практика. Този продукт се характеризира като финансови услуги и е предназначен само за приемане на плащания за стоки и услуги, предлагани от физически или юридически лица със законен бизнес, в качеството им на професионалисти, еднолични търговци, търговци, самонаети или други, предоставящи стоки и услуги.

Подмяна на дефектен myPOS пакет

- Клиентът не трябва да отваря ПОС терминала и да се опитва да отстрани сам повреда. Това ще се счита за дефект, причинен от клиента, и доставчикът на услуги няма да носи отговорност за задълженията си съгласно Политиката за връщане.
- Клиентът може да върне пълния myPOS пакет, включително myPOS Go 2 устройството и myPOS бизнес картата, в рамките на 60 дни, считано от датата на получаване на myPOS пакета от клиента, при изпълнение на предходните условия, посочени в Политиката за връщане, достъпна на mypos.com/legal.
- Някои дистрибутори могат да предоставят обслужване на клиенти след продажбата и да приемат обратно дефектно myPOS Go 2 устройство. Свържи се със своя дистрибутор или консултант и провери дали има възможност да обслужва клиенти след продажбата и ако няма такава възможност, действай според инструкциите на Политиката за връщане.
- Гаранцията на доставчика на услуги не покрива кабели, аксесоари, зарядни или други елементи, а само myPOS Go 2 устройството и myPOS бизнес картата, включени в myPOS пакета.

Политиката за връщане, достъпна на mypos.com/legal, преди да се регистрираш за услугата и да активираш myPOS пакета.

Важно: Изхвърляне на излязъл от употреба ПОС терминал



Забранено е изхвърлянето на myPOS Go 2 устройството, включително батерията, кабелите или други компоненти, заедно с общите битови отпадъци. Ако myPOS Go 2 не функционира, следва да го изпратиш за ремонт, като следваш правилата за връщане, налични на mypos.com/legal

Допълнителна информация

Допълнителна документация може да намериш на:

<https://www.mypos.com/bg/troubleshooting/devices-additional-information>